

# Богословское образование: теория и практика христианской жизни

## Основные богословские дисциплины:

**Апологиетика** – аргументы в защиту истинности христианского учения.

**Догматическое богословие** – систематическое раскрытие богооткровенности и абсолютной истинности христианских догматов.

**Нравственное богословие** – сущность моральных принципов христианства и необходимость их соблюдения.

**Сравнительное богословие** – преимущества Православия перед прочими христианскими вероучениями.

**Пастырское богословие** – необходимые нравственные качества священнослужителя и его обязанности.

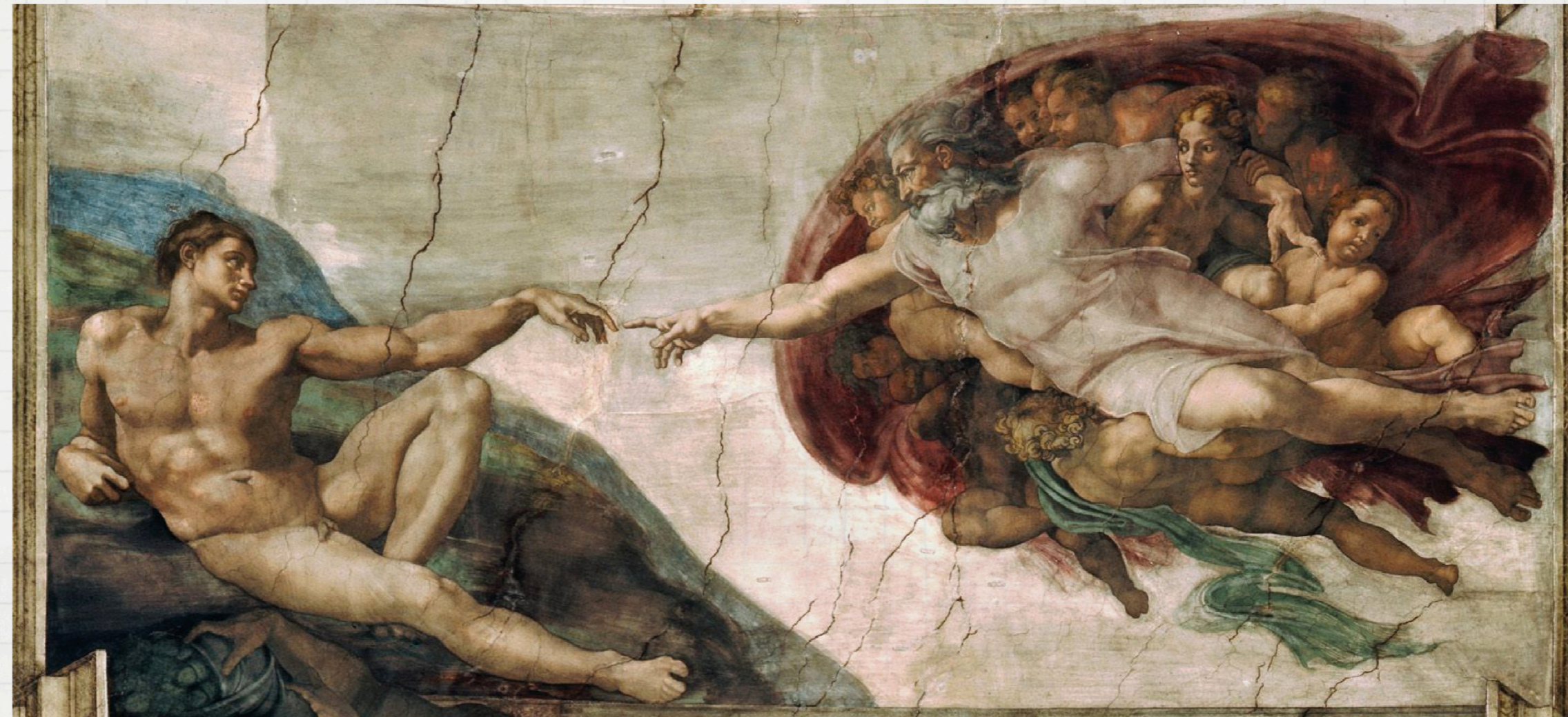
**Литургика** – христианское церковное богослужение, в том числе формы богослужебных песнопений, история возникновения и развития праздников, календарей, Типикона (Устава Церкви).

**Гомилетика** – сущность, содержание и специфические особенности христианской проповеди (гом依ии).



## Разделы фундаментального богословия:

- **ангелология** – учение об ангелах
- **амартология** – учение о грехе
- **антропология** – учение о человеке
- **иконология** – учение об иконе
- **понирология** – учение о зле
- **сакраментология** – учение о церковных таинствах
- **сотериология** – учение о спасении
- **триадология** – учение о Святой Троице
- **христология** – учение о природах и лице Иисуса Христа
- **эклезиология** – учение о Церкви
- **эсхатология** – учение о конечных судьбах мира



## Богословие (теология)

- Слово Бога о Самом Себе – Божественное Откровение.
- Слово Церкви о Боге – осмысление Божественного Откровения соборным разумом.
- Наука о христианских вероучительных истинах, опыте веры и богообщения – систематизированное знание о Божественном Откровении и Церкви.

## Отличия богословия от обычных наук

- вовлекает всю человеческую личность человека – ум, сердце и волю
- должно быть частью всецелого служения человека Богу
- неразрывно связано с молитвой
- требует постоянного аскетического усилия – работы над собой, соблюдения заповедей, борьбы со страстями

## Задачи богословия

- Научение ближнего через передачу духовного опыта
- Защита опыта Церкви от искажений

## Карта учебных заведений Русской Православной Церкви



\* Данные Учебного комитета, www.uchkom.info

## Богословское образование

очное  
заочное  
дистанционное



## Богословское образование

Система подготовки священнослужителей, церковнослужителей и церковных специалистов.

- Начальная ступень**  
Катехизаторские курсы: обучение основам православного вероучения тех, кто недавно пришел в Церковь или готовится к принятию Крещения.
- Средняя ступень**  
Богословские курсы, пастырские курсы, духовные училища: краткосрочная и среднесрочная подготовка приходских специалистов (миссионеров, катехизаторов, социальных работников), первичная подготовка священнослужителей и церковнослужителей к дальнейшему обучению в семинарии.
- Высшая ступень**  
Духовные семинарии, академии, православные университеты, теологические факультеты в светских вузах: подготовка бакалавров и магистров теологии (в Болонской системе), теоретическая и практическая профессиональная подготовка пастырей, регентов, иконописцев к служению Церкви.

## Церковные служения, требующие богословского образования

- 1** **Диакон, священник**  
Необходимый мп: семинария (очный или заочный сектор)
- 2** **Преподаватель богословских дисциплин, сотрудник Патриархии**  
Необходимый мп: духовная академия или университет
- 3** **Регент (руководитель церковного хора), певчий**  
Необходимый мп: регентское училище (3 года)
- 4** **Художник-иконописец**  
Необходимый мп: иконописная школа (3 года)
- 5** **Катехизатор (педагог воскресной школы или специальных курсов по основам Православия)**  
Необходимый мп: педагогическое образование (среднее или высшее) + специальные курсы переподготовки/повышения квалификации
- 6** **Миссионер (специалист по проповеди Евангелия и вероучительных истин за пределами церковной ограды)**  
Необходимый мп: среднее профессиональное или высшее образование + специальные курсы переподготовки/повышения квалификации
- 7** **Социальный приходской работник (специалист по практической и духовной поддержке малообеспеченных, многолетних семей, людей возраста, инвалидов и т.д.)**  
Необходимый мп: среднее профессиональное или высшее образование + специальные курсы переподготовки/повышения квалификации



## В духовные учебные заведения принимаются:

- лица православного вероисповедания обоего пола
- в возрасте от 16 до 45 лет
- холостые/незамужние или женатые/замужние первым браком
- образование не ниже полного среднего, для иконописной школы желательно художественное образование (художественная школа), для регентского – музыкальное (музыкальная школа) и опыт клиросного послушания